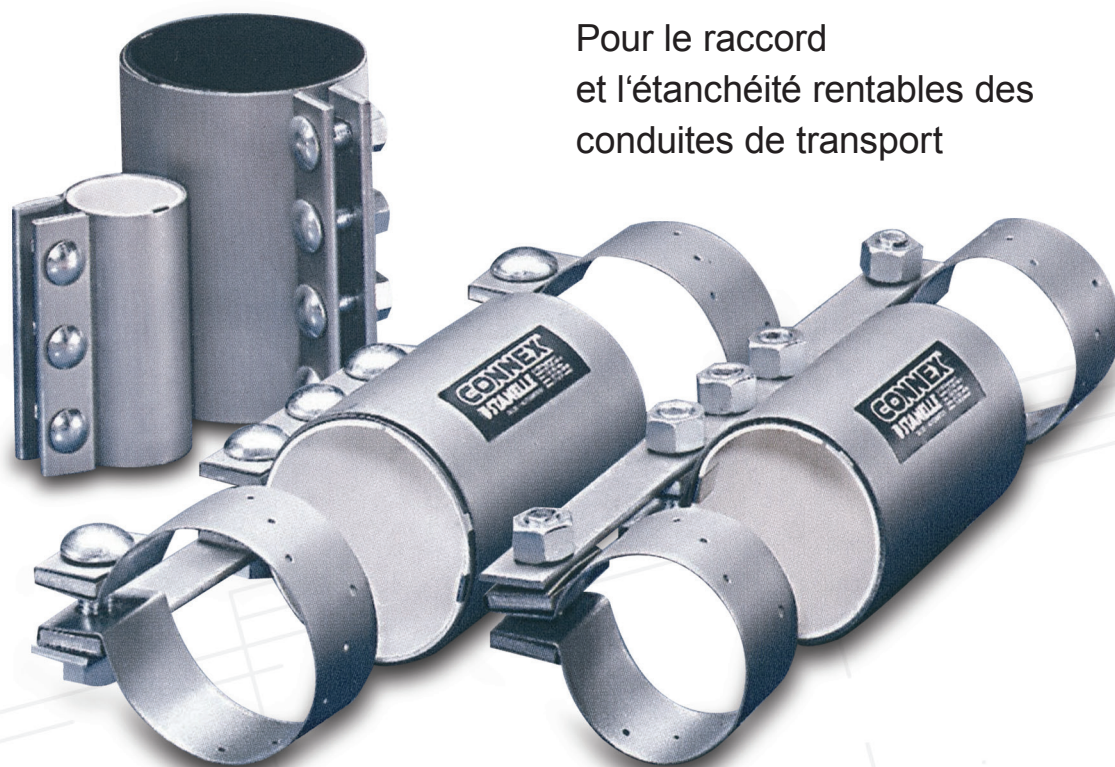


## Raccords CONNEX<sup>®</sup>

*les meilleures Idées sont chez Stanelle*



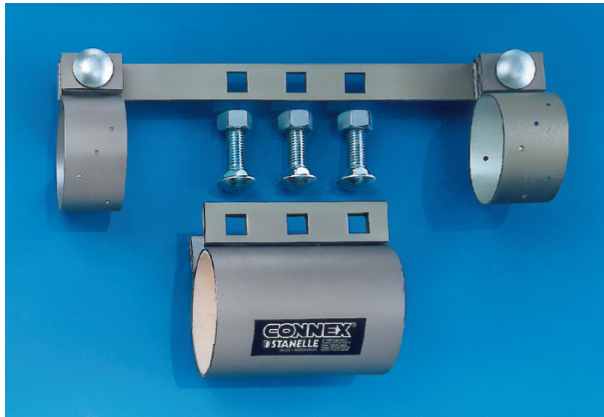
Pour le raccord  
et l'étanchéité rentables des  
conduites de transport

**Domaines d'application :** Le système de raccord Stanelle CONNEX sert à raccorder et étanchéifier les conduites de transport pneumatique de manière sûre, écologique et économique.

Les conduites de transport pneumatique sont soumises à des sollicitations importantes et une usure élevée. Les raccords à brides habituels entraînent souvent des tourbillons dans le flux de matériau ce qui favorise l'usure. Le raccord CONNEX permet un centrage des conduites sans décalage et sans tourbillons tout en assurant une étanchéité à la poussière. La bande d'acier inoxydable intégrée

établit une liaison équipotentielle contre les charges électrostatiques.

**Mode de fonctionnement :** Les conduites à étanchéifier font l'objet d'un centrage exact avant d'être soudées par pointage, les points sont ensuite poncés. Le joint denté du raccord CONNEX est posé autour de la conduite et fixé hermétiquement à l'aide des raccords à vis du revêtement extérieur. Le joint denté est disponible en plusieurs qualités et modèles et garantit une liaison durable et étanche à la poussière.



Console pour absorber les importantes forces de traction

**Matériau/version :**

Revêtement extérieur et intérieur en acier galvanisé  
Joint caoutchouc NBR  
Plage de température -30 °C à +110 °C  
Mise à la terre en acier inoxydable  
Autres tailles, joints et modèles sur demande

**Avantages :**

- Raccord étanche à la poussière
- Jointure sans décalage
- Raccord réduisant l'usure
- Montage simple
- Pas besoin de raccords à brides et de soudures sophistiquées

**Tableau des cotes :**

Diamètre extérieur des conduites (mm)	Longueur du raccord CONNEX (mm)	Nombre de vis	Diamètre extérieur des conduites (mm)	Longueur du raccord CONNEX (mm)	Nombre de vis	Diamètre extérieur des conduites (mm)	Longueur du raccord CONNEX (mm)	Nombre de vis
38,1	100	2	88,9	150	3	133,0	150	3
38,1	150	3	88,9	200	4	133,0	200	4
48,3	100	2	95,0	150	3	139,7	150	3
48,3	150	3	95,0	200	4	152,4	150	3
50,0	100	3	101,6	150	3	159,0	150	3
54,0	100	2	101,6	200	4	168,3	150	3
54,0	150	3	108,0	150	3	168,3	200	4
60,3	150	3	108,0	200	4	193,7	150	3
70,0	150	3	114,3	150	3	203,0	150	3
76,1	150	3	114,3	200	4	219,1	200	4
82,5	150	3	127,0	150	3	254,0	150	3

**Vaste choix d'accessoires :**

Dépoussiérage



Sécurité de trop plein de silos



Extracteurs



Systèmes de fermeture



Manches de chargement



Systèmes de remplissage

